

et al

et al

et al

et al

“ ”

et al

et al

et al

et al

et

et al

al

et al

et al

et al

et al

et

al

et al

et

al

et al

et al

P-T

et al

et al

et al

et al

et al

et al

et al

et al

et al

et al

et al

区域地质背景与样品采集

et al

et al

et al

et al

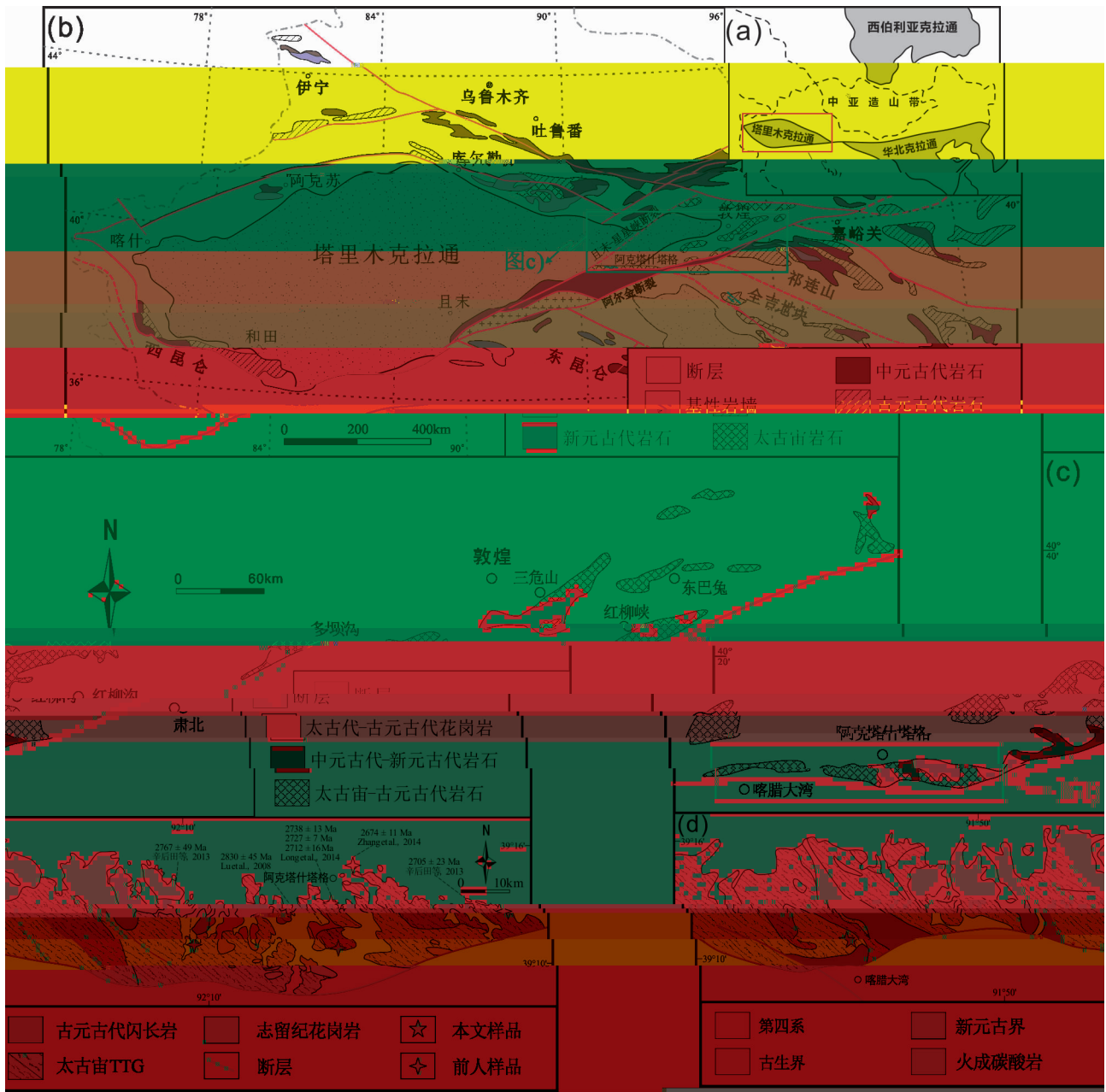
et al

et al

et al

et al

et al



et al

et al

et al

et al

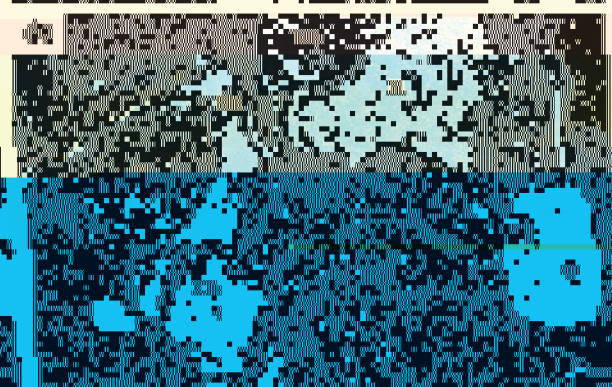
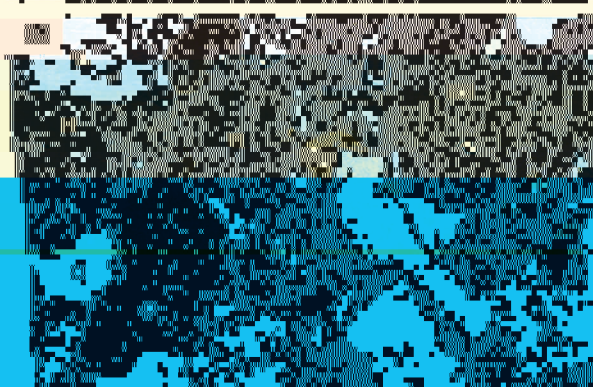
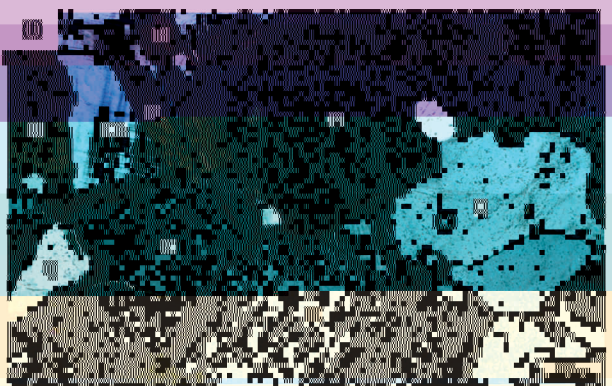
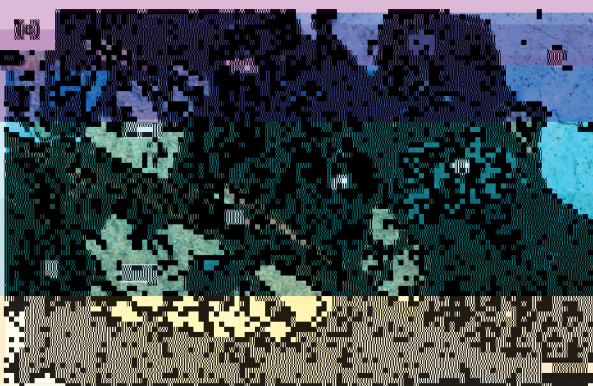
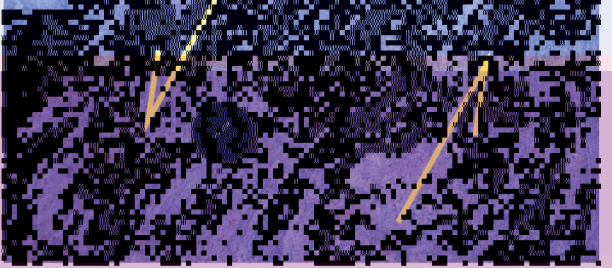
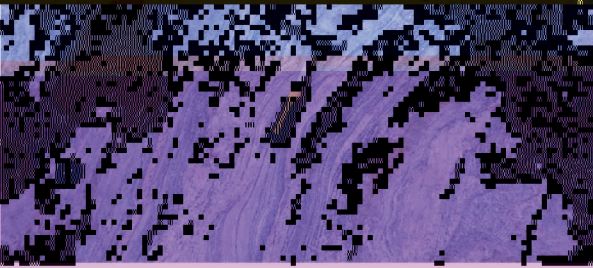
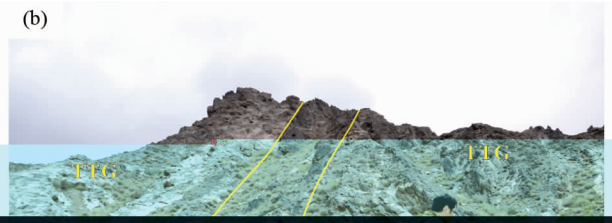
et al

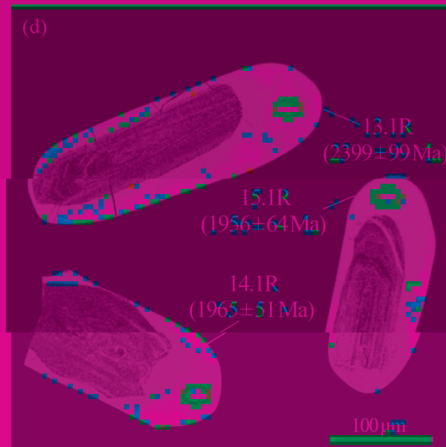
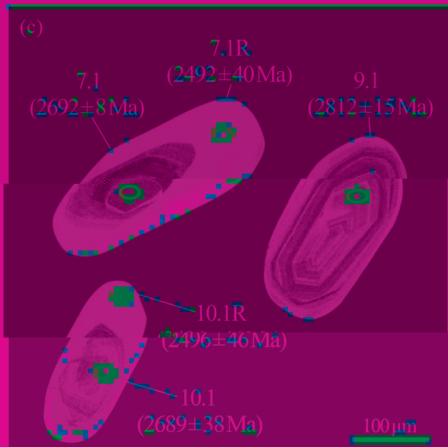
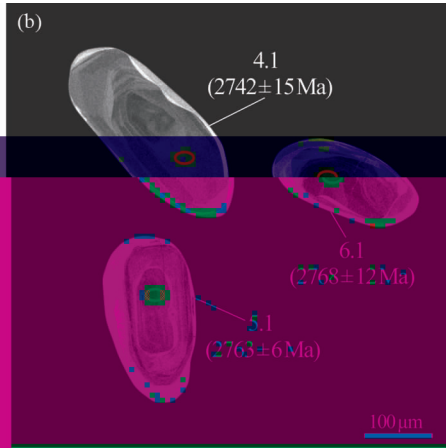
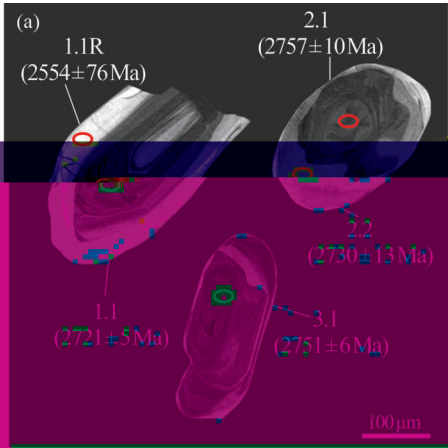
et al

(a)



(b)

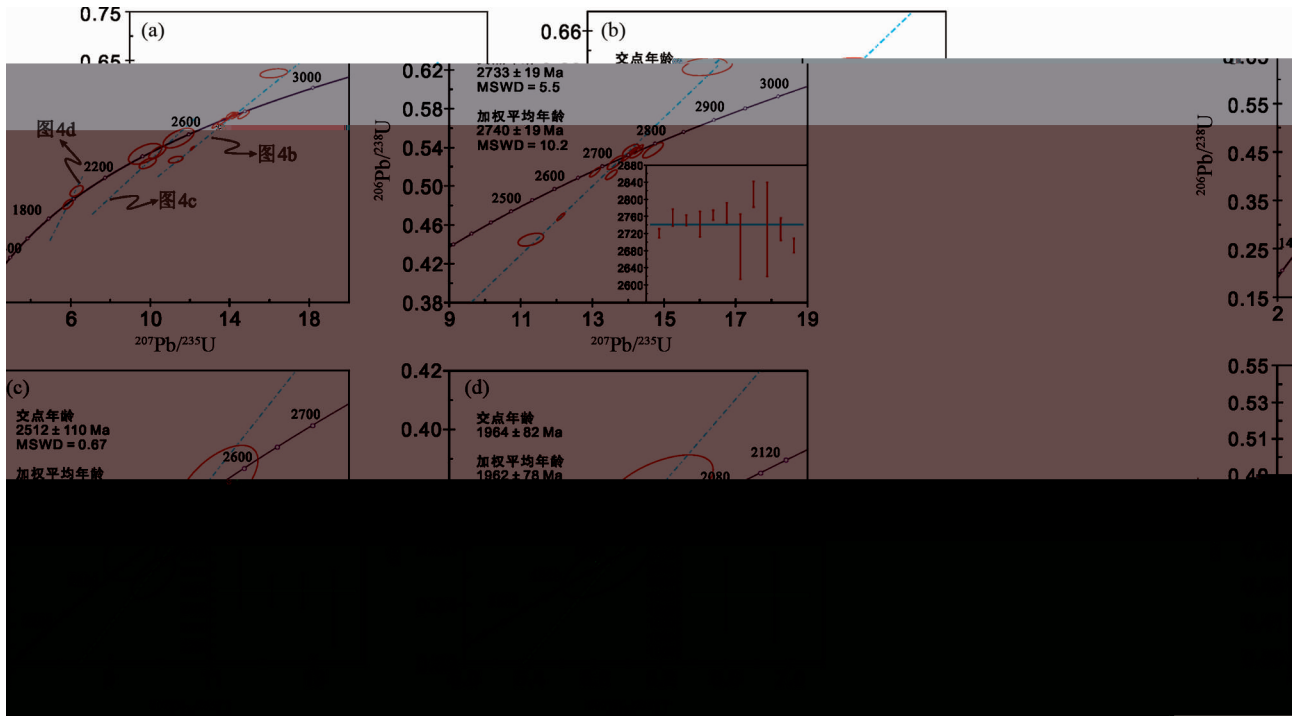




× *et al*
et al

分析方法

σ



et al

σ

\pm

\pm
 σ

分析结果

μ

x

x

x

x

\pm

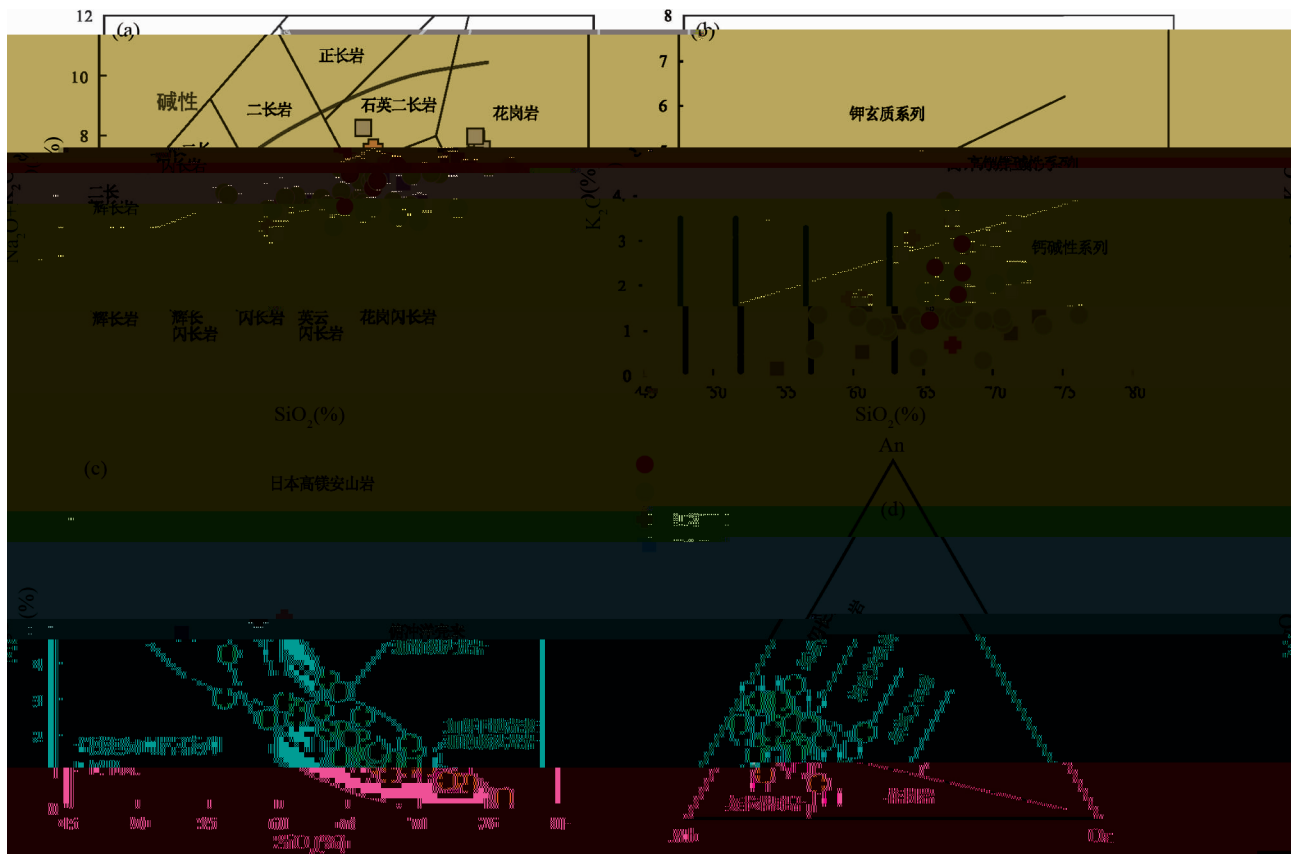
x

\pm

表 阿尔金北缘新太古代 片麻岩() 锆石 年龄结果
()

									()
()	()	()	$\frac{*}{*}$	$\sigma()$	$\frac{*}{*}$	$\sigma()$	$\frac{*}{*}$	$\sigma()$	σ
									σ

： ； * ； ； ； σ () (() () ()) ；



et al

×

×

×

×

×

×

σ

σ

l

l

ε

$\varepsilon \quad l$

λ

×

$\varepsilon \quad l$

t

t

et al

×

×

×

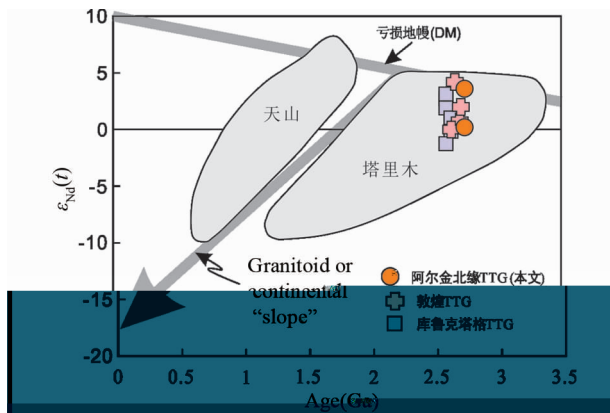
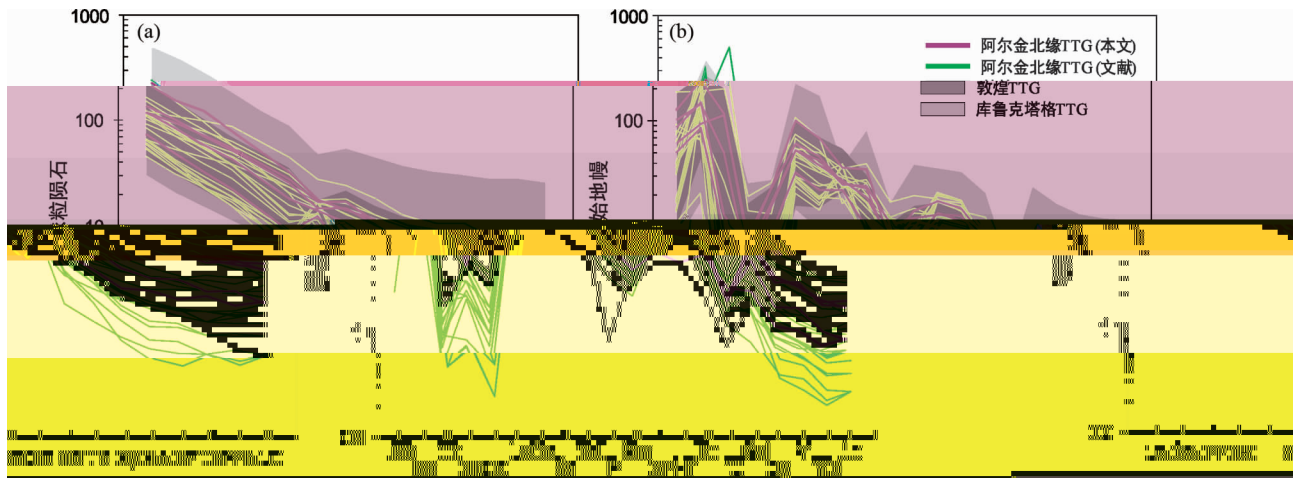
et

al

$\varepsilon \quad l$

l

讨论



ϵ t *et al*

et al

TD 4705â~ á *et al*

ϵ t

et al

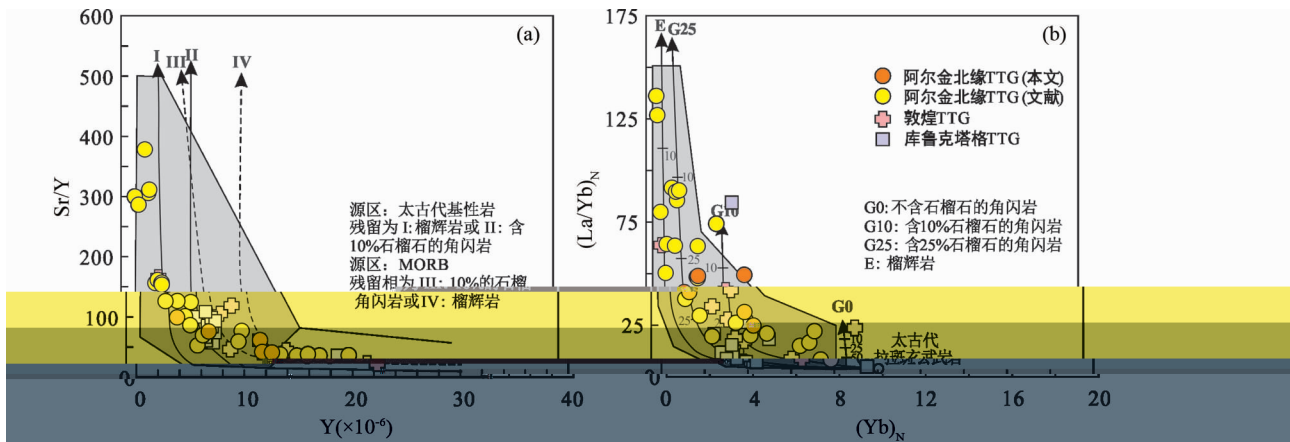
et al

et al

et al

et al

et al



483019 0 0 4t1 Tf9 0 -7.50566 Tm 13.94963

et al

et al

et al

et al

et al

et al

±

et al

et al

et al

et al

et al

et al

et al

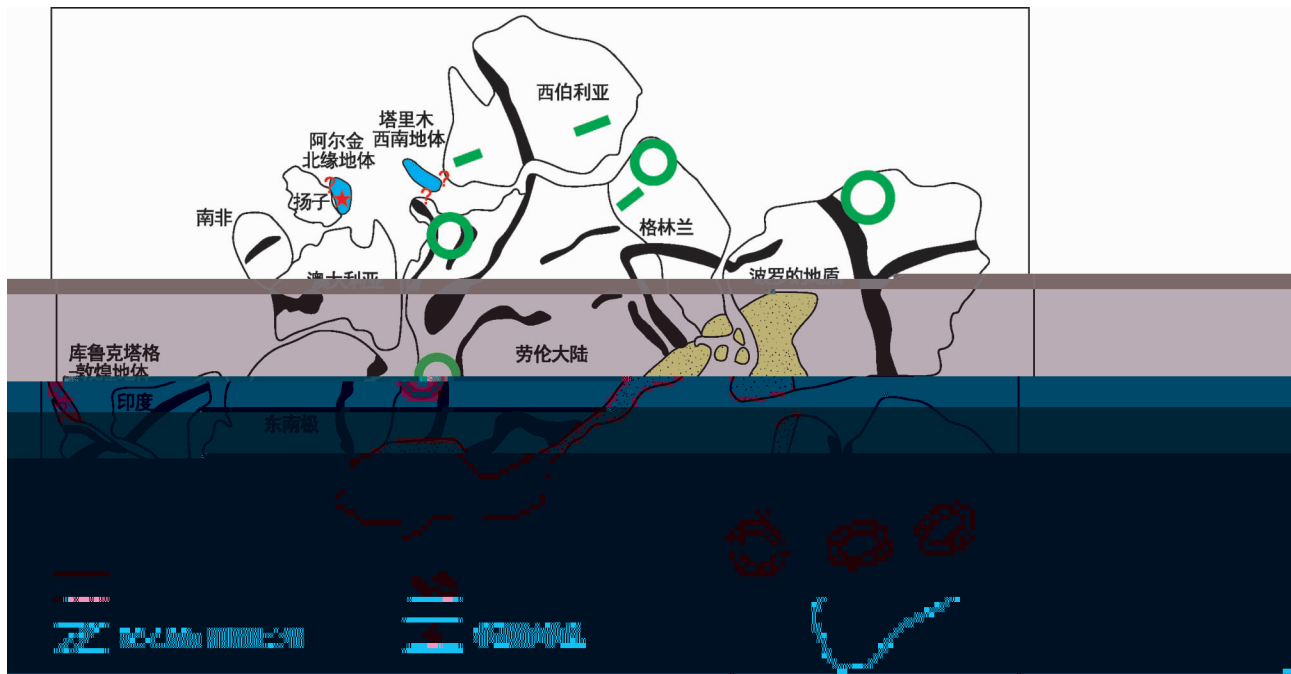
et al

et al

et al

ε

ε t



et al

et al

et al

et al

et al

结论

et al

et al

et al

et al

et al

et al

et al

References

á í

1

-

-

é

,

ù